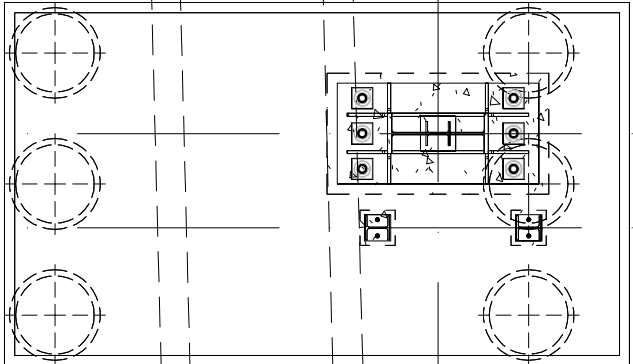


VESTAVEK 7 – DISPOZICE LEŽATÉ KANALIZACE

1:75

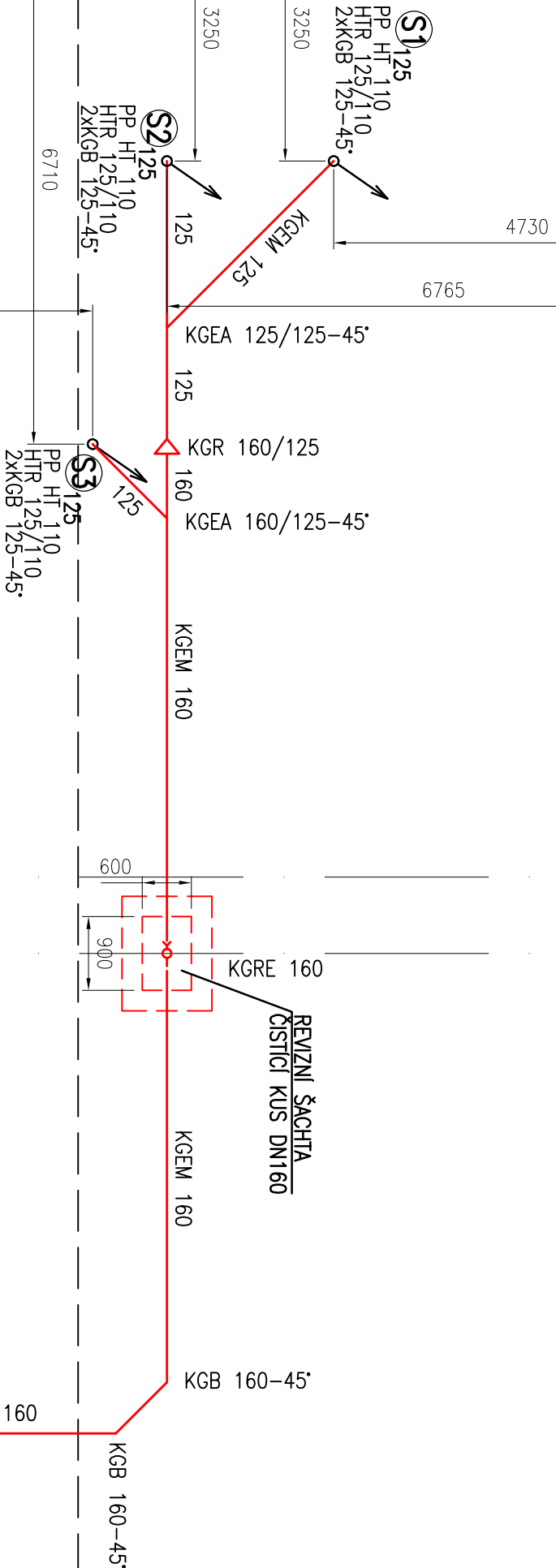


LEGENDA

- KANALIZACE PP HT
- KANALIZACE PP HT – KONDENZÁT
- UMYVADLO + SIFON, KRYTÍ + PŘEDSTĚNOVÝ SYSTÉM
- WC
- ZAVĚSNÉ WC + PŘEDSTĚNOVÝ INSTALAČNÍ SYSTÉM,
- VČETNĚ IZOLACE – SET
- KUCHYŇSKÝ DŘEZ + ODTOKOVÝ SET + PŘEDSTĚNOVÝ SYSTÉM
- D
- VL
- ZAVĚSNÁ VÍLEVKA + PŘEDSTĚNOVÝ SYSTÉM
- B
- ZASOBNIK TEPLÉ VODY
- KS
- PV
- KONDENZAČNÍ SIFON (S KULIČKOU)
- PRIVZDUŠŇOVACÍ VENTIL + INSTALAČNÍ DVÍŘKA
- SX
- SVODY SPULAŠKOVÉ KANALIZACE

POZNÁMKY

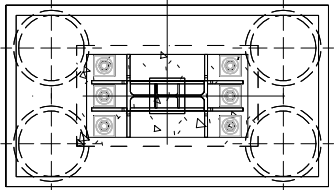
NUTNÁ KOORDINACE PŘÍMO NA STAVBĚ!
PŘI REALIZACI NA STAVBĚ JE NUTNÁ KOORDINACE S OSTATNÍM PROFESEMÍ A STAVAJÍCÍM STAVEM.
ROZVODY KANALIZACE NUTNO PŘÍZPUSOBIT PŘÍMO NA STAVBĚ DLE SKUTEČNÉHO ROZMÍSTĚNÍ A TYPŮ ZAŘÍZOVACÍCH PŘEDMĚTŮ.
POTRUBÍ SPULAŠKOVÉ KANALIZACE BUDE PROVEDENO VE SKLONU min. 3%.
POTRUBÍ KONDENZÁTU BUDE PROVEDENO VE SKLONU min. 1%.



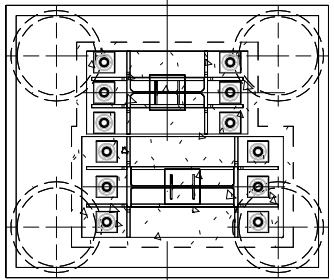
PŘELOŽKA KANALIZACE SPULAŠKOVÉ DN600

SŠ4
hl. -3,96m

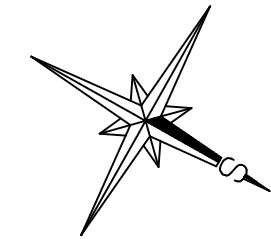
DOPOLNIT DO JIŽ P
SPULAŠKOVÉ KANAL
– JADROVÉ VRTÁN



P.T. +0,05
U.T. -0,02



P.T. +0,05
U.T. -0,02



±0 = 525,600 m n.m.

ODP. PROJEKTANT	ING. SIMONA ŠULÁKOVÁ	Č. ZAKÁZKY:	11542-003-003
VYPRACOVAL	ING. SIMONA ŠULÁKOVÁ	DATUM	05/2025
INVESTOR	AL INVEST BRIDLIČNÁ, a.s.	ÚČEL DZS	DOKUMENTACE ZADÁNÍ STAVBY
MÍSTO STAVBY	k.ú. BRIDLIČNÁ (614998), OBEC BRIDLIČNÁ	ARCHIVNÍ ČÍSLO	HP-11542-003-10
STAVBA	ALFAGEN – ETAPA 2	LISTŮ 1	POČET A4 4
	SO 02 – HALA TAO	MĚŘÍTKO	PORÁDOVÉ Č. 10
	ZDRAVOTECHNICKÉ INSTALACE		
	VESTAVEK 7 – DISPOZICE		
	LEŽATÉ KANALIZACE		